

ACO Selbstbau



Duschen neu erleben – Barrierefreiheit genießen

ACO Duschrinne



Die ACO Duschrinne – duschen neu erleben



2

Immer beliebter – und das nicht nur bei älteren Menschen – werden bodengleiche Duschen. Hier kann man sich frei bewegen und ohne Stolperkante hinein- und wieder hinausgehen. Eine perfekte Lösung für schwellenloses Duschen im anspruchsvoll gestalteten Wohlfühlbad ist die ACO Duschrinne. Unter der stabilen Oberfläche befindet sich die bewährte Ablauftechnik des Spezialisten für Entwässerung. Schön und praktisch zugleich sind das zeitlos elegante Design und die hochwertige Technik.

Vorteile auf einen Blick

- Schönes, modernes Design mit praktischem Nutzen
- Barrierefreies Duschen durch bodengleichen Einbau
- Geruchsverschluss zur Abflussreinigung einfach herausnehmbar
- leicht zu reinigende Edelstahlabdeckung



Design

Edles Design, Großzügigkeit und bodengleiches Duschen liegen bei der Gestaltung von Badezimmern im Trend. In einem modernen Badbereich ist die ACO Duschrinne gleichermaßen Ablaufkörper und Gestaltungselement. Das neu entwickelte Rostdesign „Shark“ setzt Akzente und gewährleistet einen schnellen Wasserabfluss. Die Abflussleistung der Rinne beträgt 0,33 l/s. Der kalkulatorische Durchflusswert für Duschrinnen wird mit 0,15 l/s angenommen. Die ACO Duschrinne kann also auch in Duschbereichen installiert werden, wo mit einer höheren Durchflussleistung gerechnet werden muss.

Barrierefreiheit

Was Sie heute als Luxus und Komfort erleben, sorgt auch morgen dafür, dass Sie sich in Ihrem Bad richtig wohlfühlen werden. Mit der ACO Duschrinne lässt sich ein schwellenloser Übergang vom Badezimmerboden in den Duschbereich herstellen. ACO bringt Schönheit und Funktionalität in Ihr Haus.

Das Rinnensystem eignet sich gleichermaßen für Neubau wie Sanierung.



Durch den schwellenlosen Einbau wird Ihr Bad optisch vergrößert und bietet Ihnen uneingeschränkte Bewegungsfreiheit

Gestaltungstipps

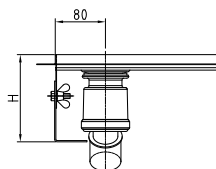
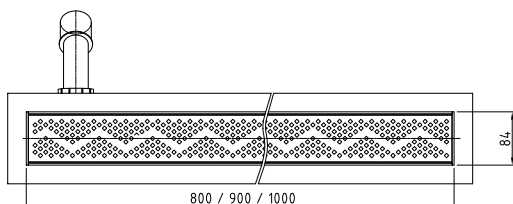
- Sie haben die Möglichkeit, die Duschrinne an verschiedenen Positionen in der Dusche einzubauen. Ob vorn, seitlich oder im hinteren Duschbereich – ACO Duschrinnen sind immer ein Blickfang.
- Wenn Sie einen Teil des Bads mithilfe eines Podests höherlegen, können Sie z. B. den Duschbereich vom Toilettenbereich abgrenzen. Die bodengleiche Duschrinne wird in der erhöhten Fläche besonders betont und sehr schön zur Wirkung kommen.

Die Maße – passend für jede Anwendung

4

Länge (mm)	Breite (mm)	Artikelnummer
800	84	622995
900	84	622996
1000	84	622997

Die ACO Duschrinne ist in drei verschiedenen Längen erhältlich: 800, 900 und 1000 mm Länge für den Einbau in schwimmenden Estrich.



H: Höhenverstellung, 123 – 160 mm,

H: Höhenverstellung, 101 – 160 mm,
mit flachem Ablauf, als Zubehör
bestellbar (Art.-Nr. 623046)

Die Reinigung – unkompliziert und schnell

Unvergänglicher Glanz

Der Glanz der ACO Duschrinne ist unvergänglich. Durch die glatte Oberfläche der Edelstahlabdeckung wird die Anlagerung von Schmutz und Seifenresten verhindert.

Der Rinnenkörper zeichnet sich durch ein seitliches Gefälle aus. Ein sauberes Abfließen des Abwassers, einschließlich Haaren und Seifenresten, wird dadurch vereinfacht.



Duschrinne ohne Schmutzkanten



Aushebehilfe

Einfach herausnehmbar

Mit der mitgelieferten Aushebehilfe ist der Designrost „Shark“ leicht zu entnehmen. Rinnenkörper und Ablauf sind leicht zugänglich und mühelos zu reinigen.

Problemlose Wartung

Der Duschablauf ist mit einem herausnehmbaren Geruchsverschluss versehen. Dieser kann durch einen Drehverschluss entnommen werden.

Der Anschlussstutzen bietet die Möglichkeit, die abgehende Anschlussleitung zu reinigen. Dazu empfehlen wir die Verwendung einer Reinigungsspirale.



Herausdrehbarer Geruchsverschluss



Reinigung des Ablaufs

Die Funktion – durchdacht bis ins Detail

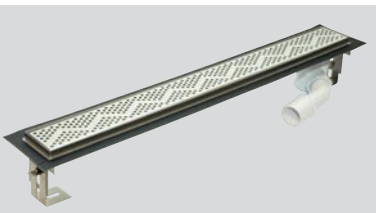
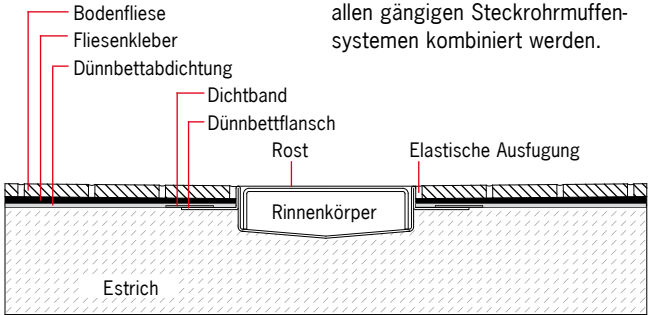


Rinne und Ablaufkörper

Im formstabilen Rinnenkörper ist ein seitliches Gefälle eingearbeitet. Eine optimale Ableitung des Abwassers wird so gewährleistet. Egal, ob die Rinne an der Wand oder im vorderen Duschbereich installiert wird, ein einseitiges Gefälle zur Rinne bietet optimale Bedingungen für den Abfluss des Wassers und die Reinigung der Bodenfläche.

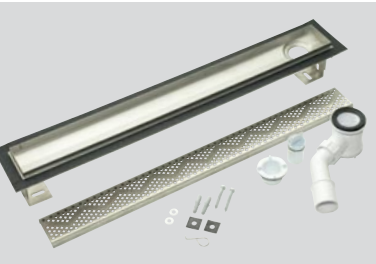
Ein zeitaufwendiger Zuschnitt der Bodenfliesen, wie bei einem mehrseitigen Gefälle, ist nicht erforderlich.

Der Abwasseranschluss kann mit allen gängigen Steckrohrmuffensystemen kombiniert werden.



Die ACO Duschrinne wird einbaufertig geliefert und kann in Kombination mit einem schwimmenden Estrich installiert werden. Der Ablauf ist bereits mit dem Rinnenkörper verschraubt und muss nur noch an die Abwasserleitung angeschlossen werden.

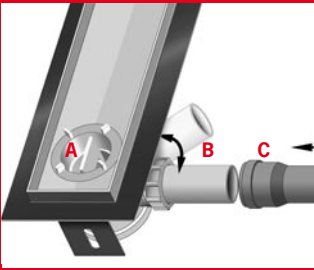
Die Rinne kann sowohl mit, als auch ohne die Montagefüße montiert werden. Alternativ kann ein flacher Ablauftopf als Zubehör bestellt werden. Eine geringe Aufbauhöhe ist somit möglich.



Einzelteile der ACO Duschrinne



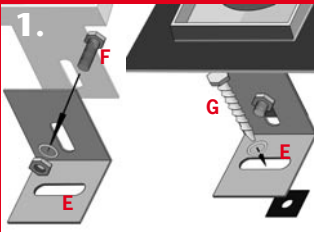
Der Einbau – überraschend einfach



Die bodengleiche Entwässerung mit der ACO Duschrinne besteht nicht nur durch elegantes Edelstahlrostdesign, sondern auch durch einfache Montage.

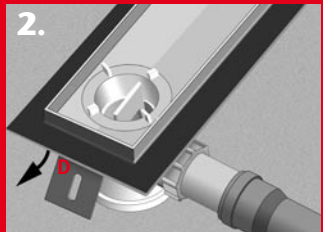
Zum Anschluss der Rinne an die Rohrleitung die Kontermutter (A) lösen, den Ablaufstutzen (B) in Rohrleitungsrichtung drehen. Anschließend die Kontermutter (A) festziehen und die Rohrleitung (C) anschließen.

2 Montagevarianten



Montage mit Füßen

Nach Lockern der beiden seitlichen Flügelschrauben (F) lässt sich die Rinne in der Gesamthöhe anpassen. Anschließend sind die Flügelschrauben (F) wieder handfest anzuziehen. Abschließend die Füße (E) im Rohbeton verdübeln (G).



Montage ohne Füße

Verankerung (D) leicht nach oben biegen, sodass sie sich im Estrich einbindet.



Estrich bis zur Unterkante der Rinne, unter Berücksichtigung des Fliesenklebers und der Fliesenstärke, füllen und mit leichtem Gefälle zur Rinne hin abziehen. Nach Trocknung des Estrichs den Fliesenkleber auftragen.



Nach der Verlegung des Bodenbelages die Fugen zwischen Bodenbelag und Rinnenkörper mit dauerelastischer Fugenmasse verfügen.

Nähere Informationen zum Einbau entnehmen Sie bitte der Einbau- und Bedienungsanleitung in der Rinnenverpackung. Die ACO Selbstbau Vertrieb GmbH schließt jegliche Haftung für Schäden aus, die durch unsachgemäße Verwendung und/oder unsachgemäßen Einbau dieses Produktes entstehen.

Das ACO Selbstbau Produktsortiment

Infrastruktur für Haus und Garten

- ACO Self® Entwässerung
- ACO Schuhabstreifer
- ACO Master Dränage
- ACO Lichtschächte
- ACO Nebenraumfenster
- ACO Rasenwaben
- ACO Duschrinnen

www.aco-selbstbau.de

