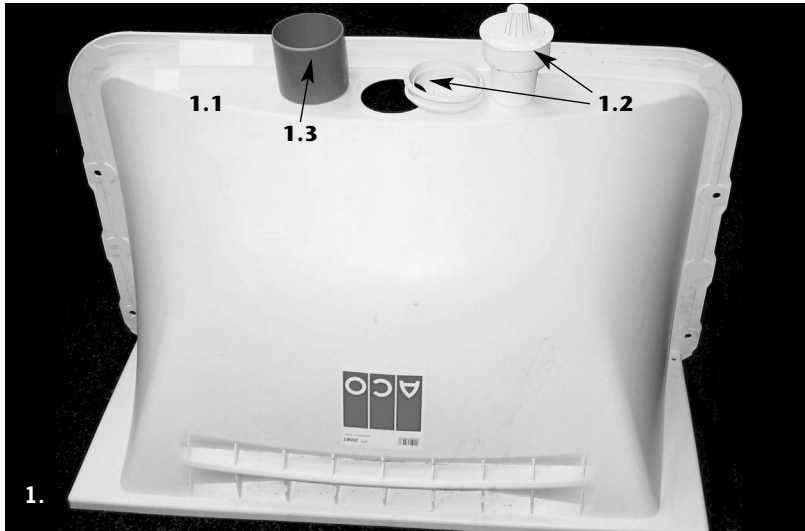
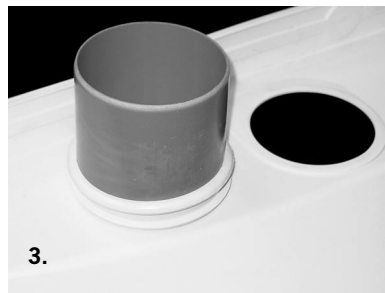


## Anleitung zur Montage des Entwässerungsanschlusses Art.-Nr. 35565 an einen ACO Lichtschacht (40er/50er oder 60er-Tiefe)

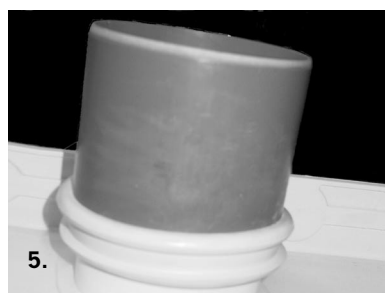


**Die Montage des Entwässerungsanschlusses erfolgt vor der Lichtschachtmontage. (Bei nachträglichem Einbau sind 2 Personen notwendig!)**

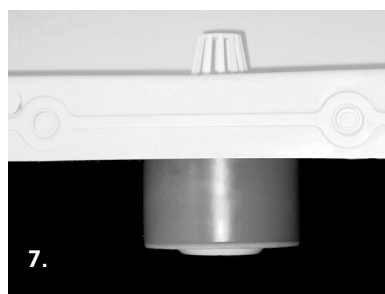
- 1. Bauteile:**  
 1.1 ACO Lichtschacht  
 1.2 Entwässerungsanschluss mit weißem Dichtring  
 1.3 Rohrstützen mit 2 Spitzenden (Art.-Nr. 01554)



- 2.+3. Dichtring so über den Stützen schieben, dass die innere Dichtlippe in den Stützen greift.



4. Entwässerungsanschluss von innen in den Lichtschacht einsetzen.  
 5.+6. Stützen mit Dichtring von außen über den Ring des Entwässerungsanschlusses schieben und festdrücken.



**FERTIG!**

7. Lichtschacht montieren!

## Anleitung zur Montage des ACO Standard Geruchsverschlusses Art.- Nr. 35565

Dieser Geruchsverschluss ist auch bei folgenden Rinnensystemen einsetzbar.

- ACO Self Selflock
- ACO Self Light
- ACO Self EuroLine
- ACO Self Mini

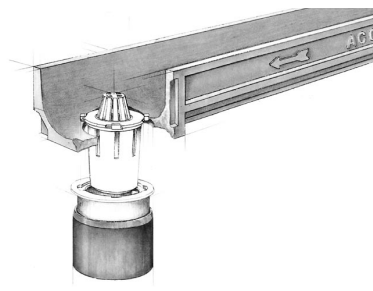


**ACO Self EuroLine**  
**ACO Self Selflock (ab 2006)**



EuroLine mit Geruchsverschluss

**ACO Self Mini**



Einsetzen des Geruchsverschlusses am Beispiel der ACO Self Selflock

**ACO Self Light**



ACO Self Light mit Geruchsverschluss

**Wichtig: Die Rinnenvorformung bitte von innen nach außen ausschlagen!**

Am Geruchsverschluss den Flansch entfernen und einfach nachträglich von oben einsetzen.  
Gegebenenfalls mit handelsüblichem Silikon fixieren.

**Wichtig: Die Rinnenvorformung bitte von innen nach außen ausschlagen!**

**Achtung:**  
Hier kann der Geruchsverschluss nur bei Erstmontage eingesetzt werden. Dazu setzen sie bitte den Geruchsverschluss von unten in die Rinne ein. Dabei den Stutzen mit Dichtring von außen über den Ring des Entwässerungsanschlusses schieben und festdrücken.

Am Geruchsverschluss den Flansch entfernen und einfach nachträglich von oben einsetzen.  
Gegebenenfalls mit handelsüblichem Silikon fixieren.